

## SITUATION AU 1<sup>ER</sup> DÉCEMBRE 2009

### Adresse :

Rue du Plat d'Étain à TOURS (37000)

### Dénomination du bien :

Quartier sous-lieutenant Chauveau

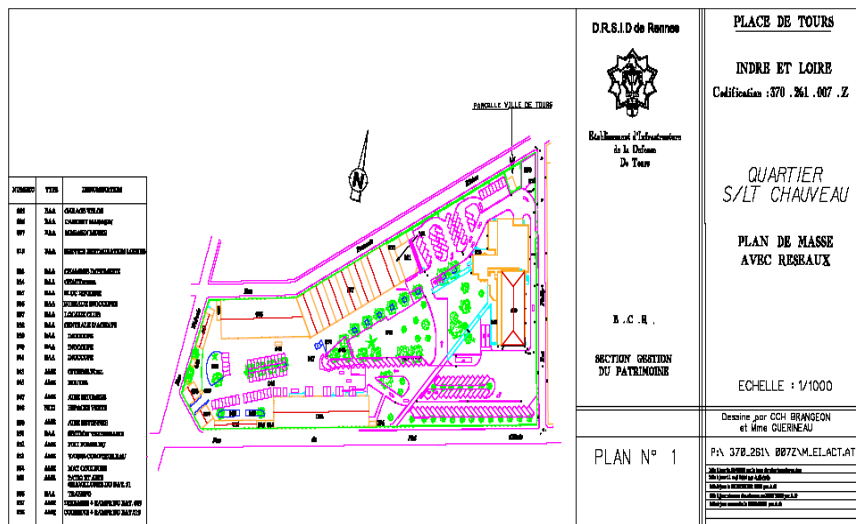
Superficie de l'emprise	:	24 973 m <sup>2</sup>
Superficie bâtie	:	7 156 m <sup>2</sup>
SHOD	:	12 011 m <sup>2</sup>

### Descriptif du bien :

Emprise sur laquelle sont édifiés des bâtiments de restauration, d'hébergement collectif, de bureaux et des hangars.

Une partie de l'emprise sera conservée par l'Etat (environ 12341 m<sup>2</sup>).





**Références cadastrales :**

Section ER n° 0572

**Renseignements d'urbanisme :**

Immeuble classé en zone 1NA. Secteur sauvegardé approuvé depuis 1983.

**Description des réseaux internes et leur état :**

- Réseau AEP majoritairement en PE donc état plutôt bon.
- Réseau EU-EP séparatif en béton état plutôt bon.
- Réseau électrique depuis transfo EDF enterré sous fourreaux état bon.
- Réseau gaz PE bon état.
- Réseau chauffage néant.
- Réseau téléphone/transmission câble multipaires cuivre sous fourreaux enterrés état bon.
- Réseau informatique câble cuivre multipaires sous réseau multitubulaire enterré.

**Situation d'occupation :**

Libre.

**Servitudes :**

- T5 : servitude aéronautique de dégagement relative à l'aérodrome de Tours-St Symphorien
- A5 : servitude de passage de canalisation d'assainissement
- AC1 : inscription à l'inventaire des Monuments Historiques du bâtiment abritant le Musée de L'Arme du Train
- EL2 : servitude relative aux zones submersibles (plan des surfaces submersibles de la Loire et de ses affluents : zone B d'aléa faible).

**Attestation de non pollution pyrotechnique :**

Etude non réalisée.

**Diagnostic amiante :**

Diagnostic réalisé le 09/07/01 (mise à jour le 07/04/06).

**Accès extérieurs aux sites et description des réseaux extérieurs situés à proximité :**

- Aéroport le plus proche : Tours St Symphorien distance 10 km
- Port le plus proche : Nantes distance 205 km
- Gare la plus proche : Tours distance 2 km
- Route la plus proche : RN 10 distance 1 km

**POUR PLUS D'INFORMATIONS, CONTACTER :**

**Etablissement d'Infrastructure de la défense de TOURS**  
Mlle METIVIER au 02 47 77 20 99.

**Trésorerie générale d'Indre-et-Loire, service local du Domaine**  
Pascal MOREL au 02.47.21.74.80. - Xavier RICHARD au 02.47.21.74.93.