



Bâtiment de restauration



Vue aérienne du site

SITUATION AU 1^{ER} DÉCEMBRE 2009

Adresse :

Lieu dit « L'Aérodrome » à BETHENY (51450)

Autres communes d'implantation :

BRIMONT, COURCY et WITRY-LES-REIMS

Dénomination du bien :

Base aérienne 112 de REIMS-CHAMPAGNE

Superficie de l'emprise :	5 385 082 m ²
Superficie bâtie :	133 524 m ²
SHOD :	169 843 m ²
SHON :	155 430 m ²

Descriptif du bien :

Infrastructures aéronautiques (piste de 2800 m, taxiways et aérogare civile), bâtiments de zone opérationnelle (hangars, abris avion), bâtiments à usage de bureaux , salle de cours, restauration, hébergement collectif de type studio, logements familiaux, et complexe sportif.

Etat d'entretien des 284 bâtiments : 163 en bon état, 80 dans un état moyen, 19 en mauvais état, 22 très vétustes.

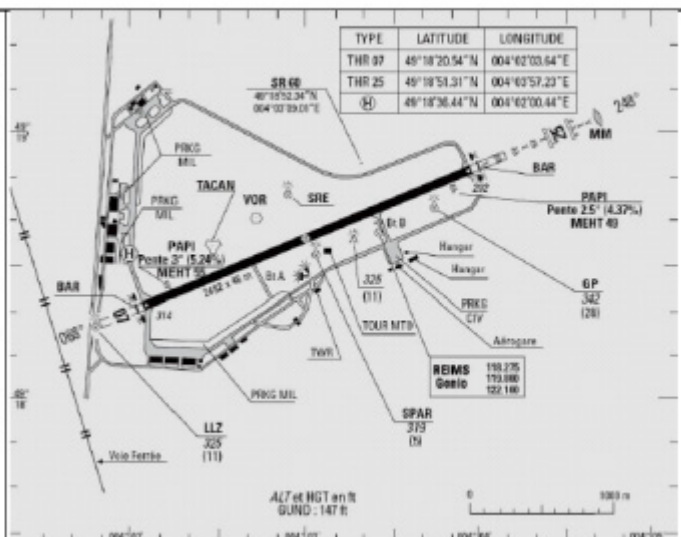
Organisation spatiale

Plan masse de la plate-forme

La plate-forme aéronautique se compose :

- d'une piste orientée est-ouest 07/25 de 2482 m de longueur et de 48 m de large au format OTAN, vieillissante ;
- d'une voie de circulation faisant le tour de la base ;
- de 2 bretelles, l'une desservant les installations aéronautiques militaires au sud de la piste et l'autre desservant l'aire de stationnement de l'ancien aérogare passagers ;
- de 8 aires de stationnement réparties le long de la voie de circulation ;
- d'un point H d'atterrissage pour les hélicoptères.

Présence d'une station météorologique Météo France implantée au sud, à côté de la tour de contrôle.



Références cadastrales :

- **BETHENY** : Sections A n°s 2, 21, 22, 23, 24, 25, 26 ; V n°s 112, 113, 115 à 119, 121, 128 à 132, 164, 133, 138, 139, 144 à 159, 163, 213, 279, 281, 224, 226, 248, 251, 261, 273, 275, 277 ; ZH n° 8 ; ZI n° 13 et ZS n° 25
- **BRIMONT** : Sections E n°s 1 à 8, 10 à 30, 33 à 44, 46 à 62, 64 à 110, 112, 114 à 128, 130 à 184 ; Z n°s 467 à 475, 477, 563, 566 à 567, 573 à 577, 517, 518, 521, 522, 525, 526, 529, 533 à 536, 583 à 584, 587 à 588, 591, 594 à 599, 602, 607 à 609, 516, 569, 572, 603, 606, 610, 562, 611 à 614
- **COURCY** : Sections Y n°s 6, 12 à 16, 220 à 221, 224 à 225, 228, 229, 232, 17, 233, 18 à 40, 231, 234, 236, 41, 42, 235, 43 à 76, 237 à 240, 193, 207, 210 à 211, 214, 215, 218, 285, 286 ; ZC n° 14
- **WITRY-LES-REIMS** : Section ZB n°s 29 à 31, 35

Situation d'occupation :

Libération au 1^{er} août 2011.

Servitudes :

Balises VOR et LGD : perdureront après la fin d'activité de la base aérienne.

Convention :

- Préfecture de police de Paris : Occupation du site NEDEX jusqu'au 31 déc. 2011.
- DDE de la Marne BA 112 : Occupation du parking de l'ancienne aérogare jusqu'au 31 oct. 2012.

Bail :

- Société militaire Chasse & Sport Marigny jusqu'au 1^{er} sept. 2007.

Mentions particulières (pollution industrielle par hydrocarbure) :

Plan des lieux «zones de pollutions industrielles» établi par la DDE de la Marne (mis à jour en août 2008).

Accès extérieurs au site et description des réseaux extérieurs situés à proximité :

Aérodrome le plus proche	: Reims Champagne	distance	0 km
Port le plus proche	: Rouen	distance	230 km
Gares les plus proches	: Reims	distance	6 km
	Bezannes (TGV)	distance	11 km
Routes les plus proches	: D 966	distance	1 km
	RN 44	distance	3 km
	A26	distance	3 km

POUR PLUS D'INFORMATIONS, CONTACTER :

Direction départementale de l'équipement de la Marne

Dominique CHOISY ou Mme CORPELET au 03 26 84 69 30.

Trésorerie générale de la Marne, service local du Domaine :

M. Jacques ROLLAND au 03 26 69 50 30.