



SITUATION AU 1^{ER} DÉCEMBRE 2009

Adresse :

Lieu-dit Fort de Moselle Metz dans la Moselle (57000)

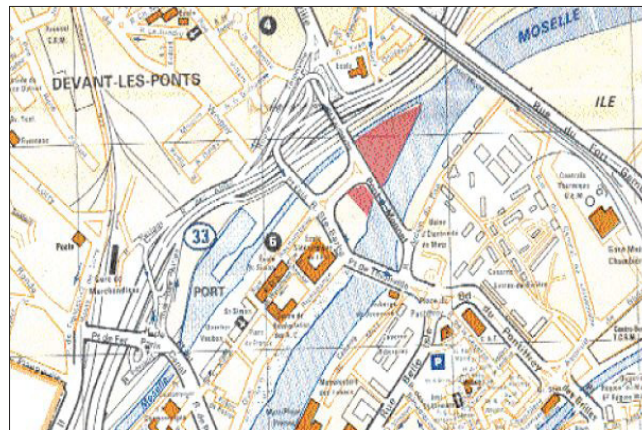
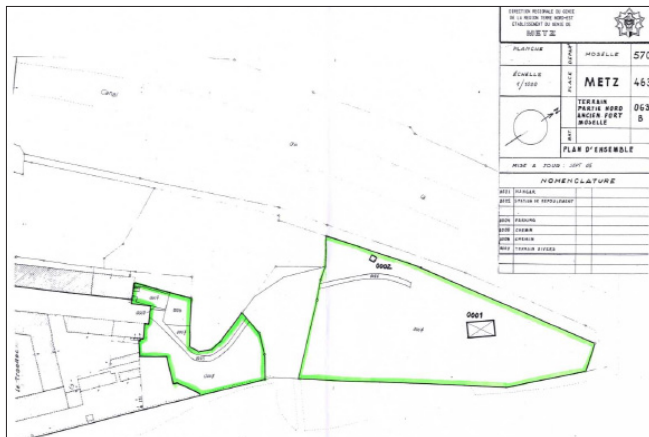
Dénomination du bien :

Terrain partie nord ancien fort Moselle

Superficie de l'emprise	:	13 901 m ²
Superficie bâtie	:	196 m ²
SHON	:	183 m ²
SHOD	:	196 m ²

Descriptif du bien :

Le bien comporte un terrain sur lequel est édifié un hangar (infrastructure légère de stockage sans porte d'une surface utile de 170 m²), une aire de parking et un chemin. La particularité de cet immeuble repose sur sa situation géographique en bordure de la Moselle face à la caserne Séré de Rivières.



Terrain en rouge sur le plan

Références cadastrales :

Section 10 parcelles n^{os} 43 et 45

Délai de mise à disposition :

Libération totale au 1^{er} août 2010.

Renseignements d'urbanisme :

L'immeuble est classé en zone NE1 du PLU de la commune de Metz.

Autorisation d'occupation Temporaire (AOT) et Convention d'occupation précaire (COP) :

- C.O.P. établie au profit du SIVOM pour passage de canalisation et station de refoulement
- C.O.P. établie au profit du SIVOM pour le passage d'égout sur 350 ml et chambre de décantation ;
- A.O.T. établie au profit du Conseil Régional de Lorraine pour occupation d'une emprise à usage de parking ;
- C.O.P pour passage d'une ligne électrique de 63 KV sur 144 ml et implantation d'un pylône.

Servitudes :

- Pm1 – Risques naturels
- AC1 – Monuments historiques
- EL3 – Navigation
- I4 – Electricité.

Etude sur les pollutions pyrotechniques :

Etude non réalisée

Accès extérieurs au site :

- Aéroport le plus proche : Metz - Frescaty distance 10 kms
- Gare la plus proche : Metz distance 3 kms
- Autoroute la plus proche : A31 distance 1 km
- Port le plus proche : Metz distance 1 km

POUR PLUS D'INFORMATIONS, CONTACTER :

Etablissement d'infrastructure de la défense de Metz
Colonel de Dinechin au 03 87 15 56 15.

Trésorerie générale de la Moselle, service local du Domaine
Mme Grenouillet au 03 87 52 96 74.